



**Política de Investimentos
Responsáveis – ESG
Março 2023**



Apresentação

A Política de Investimentos Responsáveis (“Política”) contém os princípios e diretrizes que orientam as gestoras do grupo Ibiuna Investimentos (“Ibiuna” ou “Gestoras”) na consideração das questões ambientais, sociais e de governança corporativa (“ESG”, do inglês *Environmental, Social and Governance*) em seus processos de análise e gestão de ativos, bem como na condução de suas atividades e relacionamentos com diferentes partes interessadas.

A Ibiuna conta com o apoio de consultoria especializada em finanças sustentáveis, para monitorar e mensurar aspectos ESG relevantes para as carteiras geridas, bem como no suporte à integração destas questões ao processo de análise e gestão de ativos. Esta consultoria é responsável pelo suporte à elaboração de uma metodologia de *research* ESG proprietária da Ibiuna e fornecimento, a partir desta metodologia, de *scores* e relatórios ESG das empresas investidas.

Nesta Política, encontram-se definidos os principais conceitos relacionados à Integração ESG na Ibiuna, bem como a abordagem das Gestoras em relação ao tema na condução de suas operações e atividades internas. Os principais objetivos desta Política envolvem:

- A gestão adequada de riscos ESG, por meio da análise e integração de aspectos ESG que podem ter um impacto potencial relevante sobre a rentabilidade das carteiras geridas, em cumprimento ao dever fiduciário das Gestora junto aos seus clientes;
- A geração de valor para os clientes e demais *stakeholders* das Gestora, a partir da identificação de oportunidades de investimento que considerem as boas práticas ESG e promovam impactos positivos para a sociedade e o meio ambiente; e
- O engajamento dos *stakeholders* da Ibiuna, considerando a sua influência potencial sobre os clientes, parceiros e empresas investidas na promoção e adoção de melhores práticas de mercado.

Esta Política não é exaustiva e está sujeita a mudanças, correções e revisões contínuas.



Abrangência da Política

A Política abrange todas as operações da Ibiuna para os ativos de renda variável e crédito corporativo, bem como a organização das atividades internas das Gestoras.

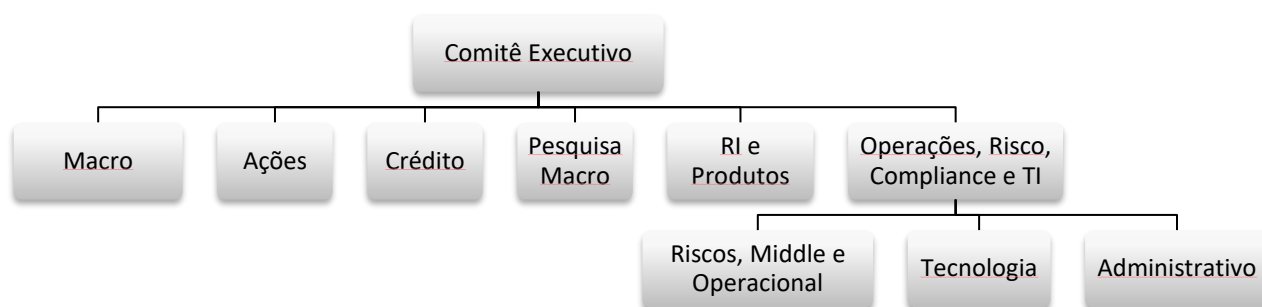
Definições

ESG: sigla em inglês que significa *Environmental, Social and Governance* ou, em tradução livre, aspectos Ambientais, Sociais e de Governança Corporativa.

Investimentos Responsáveis: práticas de análise e gestão de ativos que envolvem a consideração de aspectos ESG como parte do processo de investimentos, considerando sua relevância potencial para o desempenho dos ativos no curto, médio e longo prazo.

Stakeholder: públicos de interesse da Ibiuna, que impactam ou podem ser impactados pela execução de sua estratégia, operações e atividades. Exemplos de *stakeholders* são clientes, colaboradores, fornecedores, parceiros institucionais etc.

Papeis e Responsabilidades



Comitê Executivo: deliberar acerca da Integração ESG nos aspectos estratégicos das Gestora, como a adesão a compromissos institucionais relacionados às questões ESG, estabelecimento de metas e métricas ESG nos processos de investimento, supervisionar o processo de Integração ESG, validar documentos e posicionamentos institucionais.

Reunião semanal de gestão e Comitê de Crédito: abordar os aspectos ESG relevantes sobre as empresas investidas e deliberar sobre seu impacto potencial sobre o processo



de seleção de ativos e alocação de recursos, integrando estes aspectos à documentação dos *cases* de investimentos.

Equipes de investimento: incorporar os aspectos ESG, a partir das análises fornecidas pela consultoria, no processo de análise, seleção de ativos e alocação de recursos, considerando os riscos relevantes para as empresas investidas, realizar o monitoramento periódico dos eventos relacionados aos temas ESG que envolvem as empresas integrantes das carteiras geridas e apresentar as questões ESG relevantes nas discussões dos respectivos Comitês de Investimento.

Comercial e Produtos: fornecer as informações relativas à metodologia e processo de Integração ESG a clientes de todos os segmentos e incluir, sempre que aplicável, aspectos ESG relevantes ao desenvolvimento de novos produtos de investimento.

Operações, Riscos, Compliance e TI: incluir informações ESG sobre as empresas investidas (ex: *scores* ESG) nos modelos de gestão de risco, sistemas de informação e outros documentos relevantes de monitoramento das carteiras geridas.

Compromissos Institucionais e Estratégia de Integração

Acreditamos que iniciativas que têm impacto positivo na sociedade são fundamentais em qualquer linha de negócio. Temos a confiança de que, ao incorporarmos esses temas de forma profunda em nosso DNA, geramos benefícios que vão muito além da performance.

Por isso, integramos formalmente as questões de ESG no nosso processo de investimento.

Como investidores e cidadãos, sentimos que faz parte do nosso dever gerar um impacto positivo, incentivando as companhias do portfólio a melhorarem suas práticas.

A Ibiuna **não adota** critérios prévios de exclusão de ativos de suas carteiras geridas. As questões ESG são avaliadas para todos os ativos de renda variável e crédito corporativo, sendo incorporados ao processo de análise e gestão de carteiras de forma transversal, como parte da gestão de riscos e identificação de oportunidades de aumento da rentabilidade dos portfólios.

A Gestora se compromete a proteger e preservar o meio ambiente, bem como a prevenir e erradicar práticas danosas ao meio ambiente, executando seus serviços em observância à legislação vigente no que tange a Política Nacional do Meio Ambiente e



dos Crimes Ambientais, bem como dos atos legais, normativos e administrativos relativos à área ambiental e correlata, emanados das esferas Federal, Estaduais e Municipais.

A Ibiuna exerce suas atividades em conformidade com a legislação vigente a ela aplicável, detêm as aprovações necessárias à celebração das atividades, e ao cumprimento das obrigações nelas previstas.

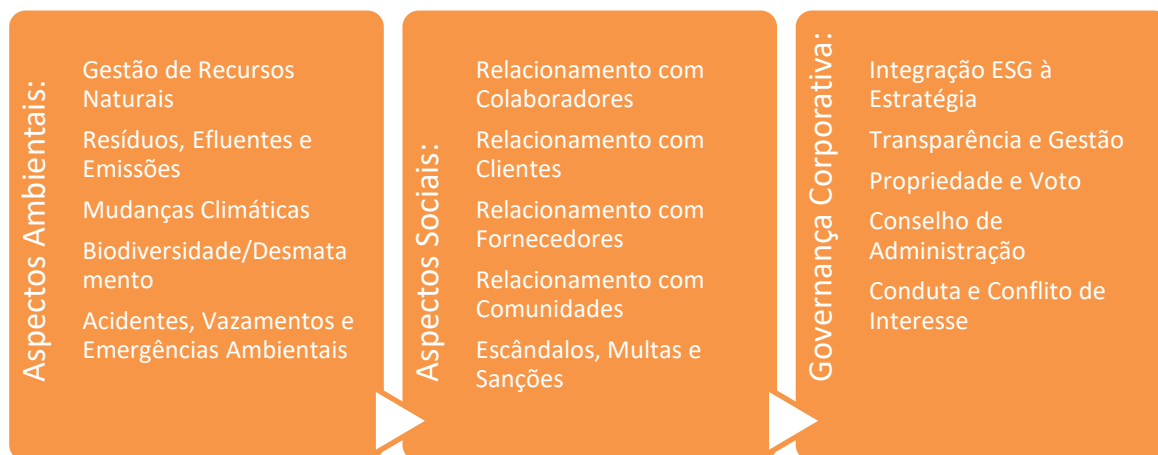
A Gestora não utiliza trabalho ilegal, e compromete-se a não utilizar práticas de trabalho análogo ao escravo, ou de mão de obra infantil, salvo este último na condição de aprendiz, observadas as disposições da Consolidação das Leis do Trabalho, seja direta ou indiretamente, por meio de seus respectivos fornecedores de produtos e de serviços.

A Gestora não emprega menor até 18 anos, inclusive menor aprendiz, em locais prejudiciais a sua formação, ao seu desenvolvimento físico, psíquico, moral e social, bem como em locais e serviços perigosos ou insalubres, em horários que não permitam a frequência à escola e, ainda, em horário noturno, considerando este o período compreendido entre as 22h e 5h. Não utiliza práticas de discriminação negativa, e limitativas ao acesso na relação de emprego ou a sua manutenção, tais como, mas não se limitando a, motivos de sexo, origem, raça, cor, condição física, religião, estado civil, idade, situação familiar ou estado gravídico.

Análise ESG das Empresas Investidas

A identificação e monitoramento de aspectos ESG relevantes para as empresas investidas são avaliados nos comitês de renda variável e crédito e partem de metodologia ponderada da consultoria parceira e avaliação da equipe de gestão da Ibiuna.

Os aspectos analisados envolvem as dimensões ambiental, social e de governança corporativa, em que se analisam tanto questões relacionadas à gestão das companhias sobre o tema como o histórico de incidentes, processos e denúncias relacionadas às questões ESG.



O processo de análise abrange:

1. Análise de documentos públicos e informações autodeclaradas das empresas, obtidas a partir da análise de documentos corporativos (ex.: Relatório Anual, Formulário de Referência, *site* de Relações com Investidores, atas de reunião de Conselho, apresentações institucionais, Demonstrações Financeiras etc.);
2. Busca de informações adicionais em órgãos públicos, mídia, associações e outros *stakeholders* relevantes das empresas, de acordo com seu setor de atuação e localização geográfica;
3. Pedido eventual de esclarecimento às empresas sobre questões identificadas na pesquisa;
4. Classificação das práticas das empresas de acordo com a metodologia da Ibiuna, para os 15 temas apresentados anteriormente, e determinação de um *score* ESG para cada empresa investida; e
5. Estabelecimento de um *ranking* ESG, que será utilizado no processo de seleção/monitoramento de ativos e alocação de recursos.

A partir das análises, o *score* ESG das companhias é avaliado e integrado ao processo de análise e seleção de ativos, bem como à alocação de recursos nas carteiras geridas, conforme segue.

Ao consultar as posições de cada fundo em nosso sistema interno de risco (YARA), o time de gestão poderá verificar o *score* ESG de cada ativo, bem como o *score* ponderado por setor e para o fundo como um todo. Este mapa permite que o gestor tenha maior sensibilidade deste fator de risco na gestão da carteira.

Processo de Investimento em Ações

Filtro de liquidez

Ações com negociação diária superior a R\$ 5 MM



Processo de Investimento em Crédito

Universo de investimento composto majoritariamente por debêntures, bonds, LFs e CDBs, FIDCs e CRIs.





Limitações Metodológicas

O desenvolvimento das metodologias de integração e análise ESG utilizadas pela gestora envolveu diferentes áreas e profissionais de gestão de ativos e análise de investimentos, apoiados por uma consultoria especializada.

O principal insumo para as análises ESG são as informações coletadas sobre as empresas e/ou projetos investidos. Neste contexto, foram encontradas limitações quanto à padronização, qualidade, tempestividade e disponibilidade das Informações, fatores que podem interferir no resultado das análises.

Voto em Assembleia

Em relação aos aspectos ESG, no exercício do voto em assembleia, a Ibiuna seguirá o mesmo processo descrito nas políticas de voto das Gestoras, que determina a participação da gestora de acordo com a relevância das matérias debatidas e percentual de participação na composição acionária ou estrutura de dívida da empresa.

Parcerias de Impacto Social

Como parte de nossa cidadania corporativa, desenvolvemos parcerias com instituições que atuam no terceiro setor, gerando impacto positivo para a sociedade. A seleção dos projetos para a parceria se dá por meio da avaliação de possíveis parcerias pelo Comitê Executivo, que avalia critérios técnicos dos projetos, alinhamento à estratégia e atuação da Ibiuna e métricas de mensuração e reporte de resultados.

Atualmente, os focos das parcerias estão nos temas de saúde, educação e esportes, e os projetos apoiados são:

- Instituto Ambikira
- GRAAC
- Academia Pérolas Negras
- Associação Primeira Chance
- Instituto Sol
- Hospital Angelina Caron
- Instituto Reação
- Doutores da Alegria



Vigência e Atualização

Versão 5 – março de 2023.

Esta política será revisada anualmente ou sempre que necessário.